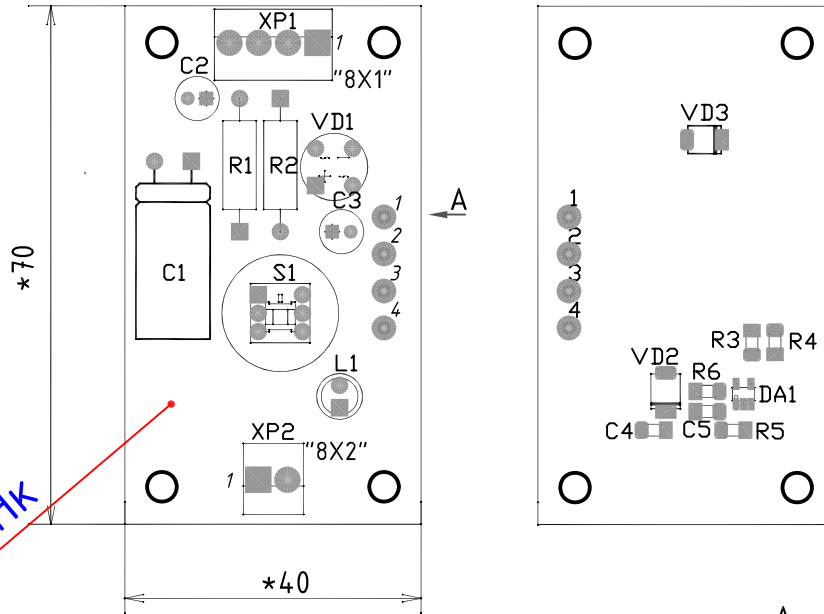


ХК460.30.00СБ

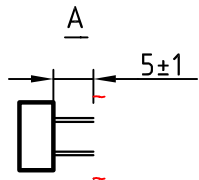
Перв. примен.

Справ. №



п.5

НК



1. *Размеры для справок.
2. Пять ПОС-61 ТУ48-13-7-76.
3. Установку ИЭТ проводить по ГОСТ 29137.
4. В первую очередь установить элементы поверхностного монтажа.
5. Маркировать заводской номер платы краской ПФ115, черная УХЛ2 ГОСТ 6465-76. Шрифт произвольный, четкий.
6. Маркировать позиционные обозначения соединителей на верхней части платы краской ПФ115, черная УХЛ2 ГОСТ 6465-76. Шрифт произвольный, четкий.
7. На переключатель поз.18 надеть колпачек поз. 19
8. Элемент С1 закрепить клеем.

Подп. и дата

Инв. № дубл.

Взам. инв. №

Подп. и дата

Инв. № подл.

Изм.	Лист	№ докум.	Подп.	Дата
Разраб.		Гаврилов		
Пров.		Порциг		
Т.контр.				
Н.контр.		Доброворская		
Утв.		Порциг		

ХК460.30.00СБ

Плата телефонной связи

Сборочный чертеж

Лист	Масса	Масштаб
1		1:1
Лист	1	Листов 1