

ХК481.10.00 СБ

Перв. примен.
ХК481.10.00

Справ. №

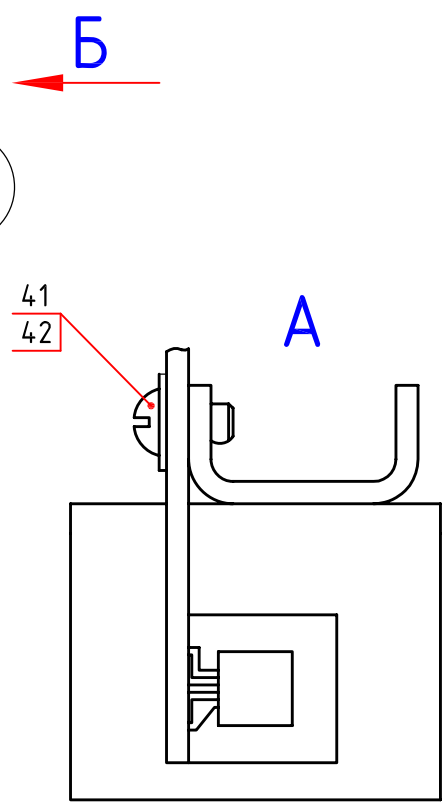
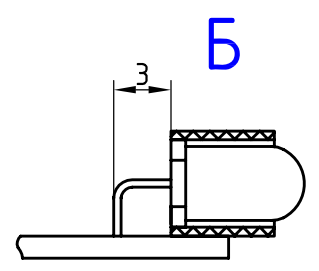
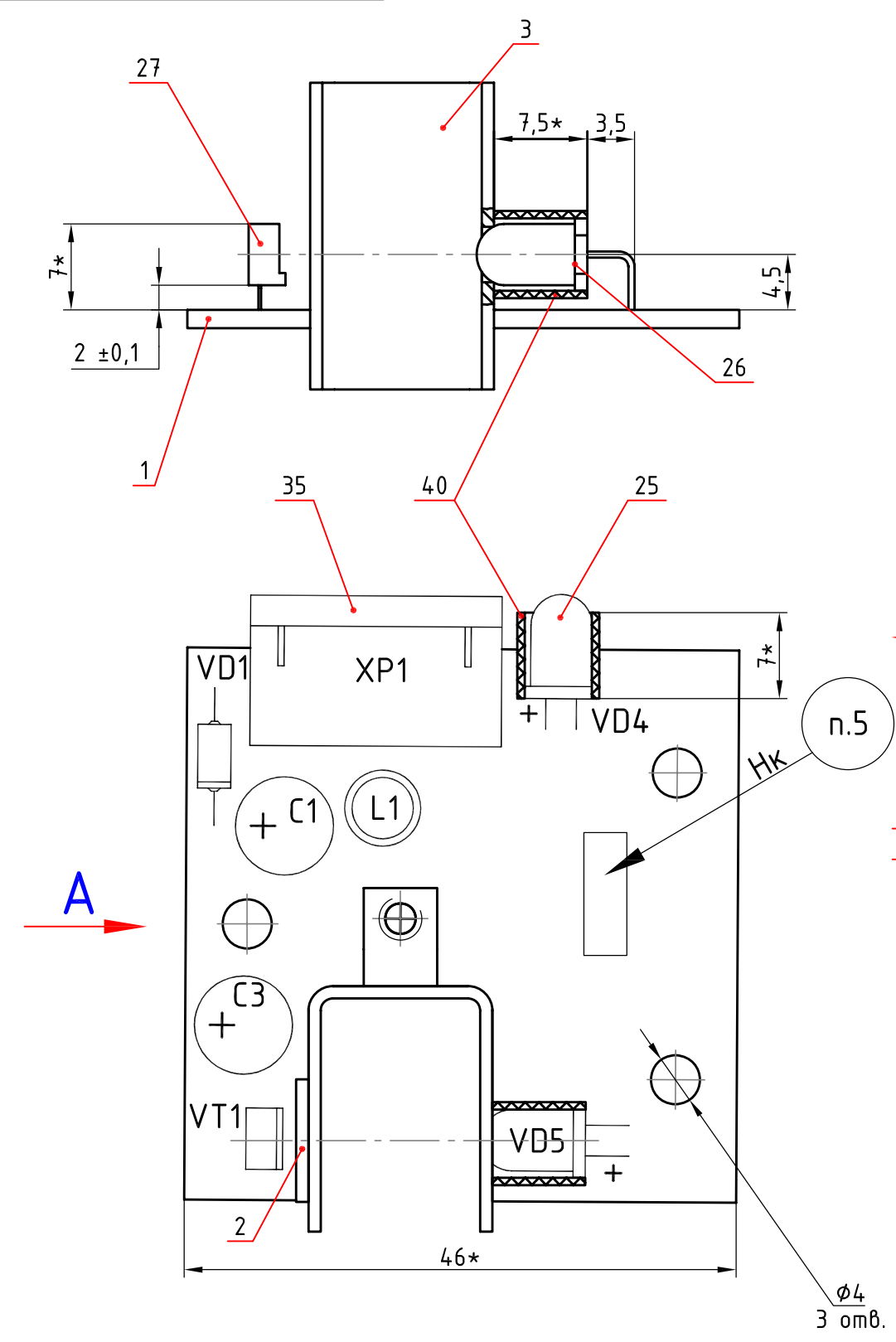
Подп. и дата

Инв. № дубл.

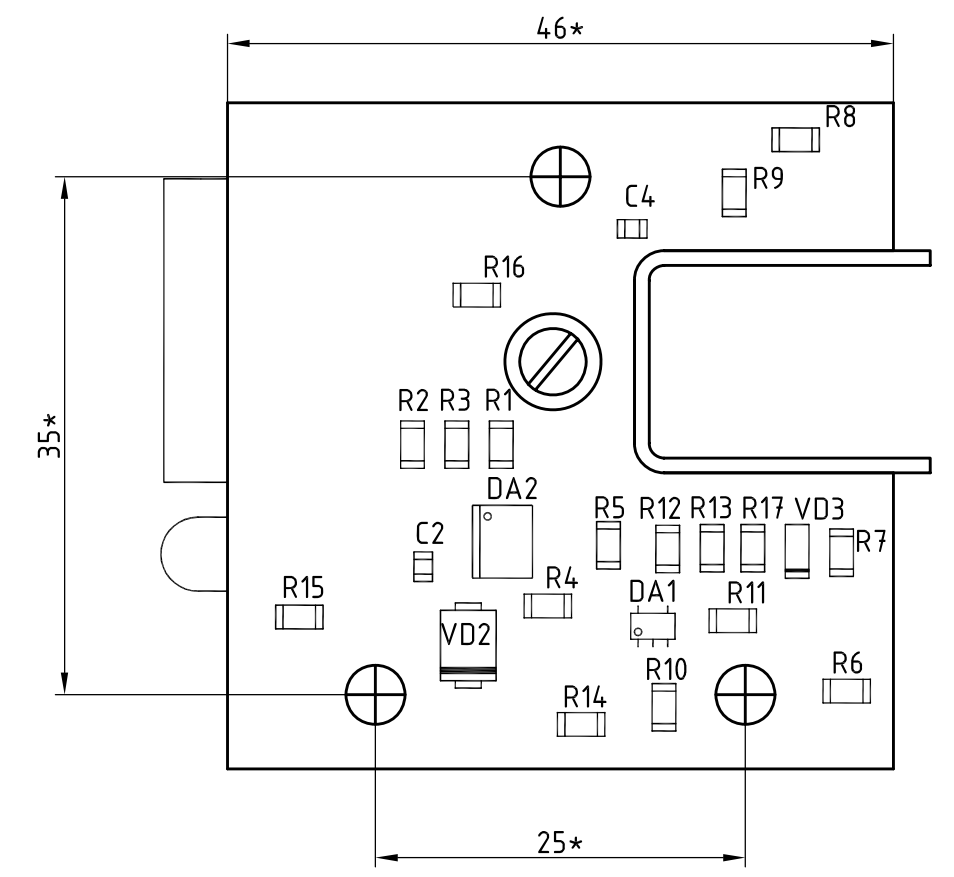
Взам. инв. №

Подп. и дата

Инв. № подл.



Вид сзади



1. * - размеры для справок
2. Стекло поз.7 клеить клеем "Контакт" к перегородке поз.3.
3. Перегородку поз.3 закрепить винтом поз.41, подложив под него шайбу поз.42, согласно виду А
4. На светодиод поз. 26 надеть трубку поз.40. Светодиод VD5 формовать и устанавливать после установки перегородки поз.3.
5. Маркировать ЗАВ.№ краской ЭП-572, черной, шрифт произвольный, чёткий, удобный для чтения.
6. На светодиод поз.25 надеть трубку поз.40 и отформовать его согласно вида Б

ХК481.10.00 СБ					
Изм./Лист	№ докум.	Подп.	Дата	Лит.	
Разраб.	Шляхов			Масса	
Пров.	Ткачёв			Масштаб	
Т.контр.				2:1	
Плата Д0-3				Лист	
Сборочный чертеж				Листов	
				1	
Н.контр.	Доброворская			ЗАО ПО "Комплекс"	
Утв.	Порцуг				