

Перв. примен.
ХК 327.34.10-01

Справ. №

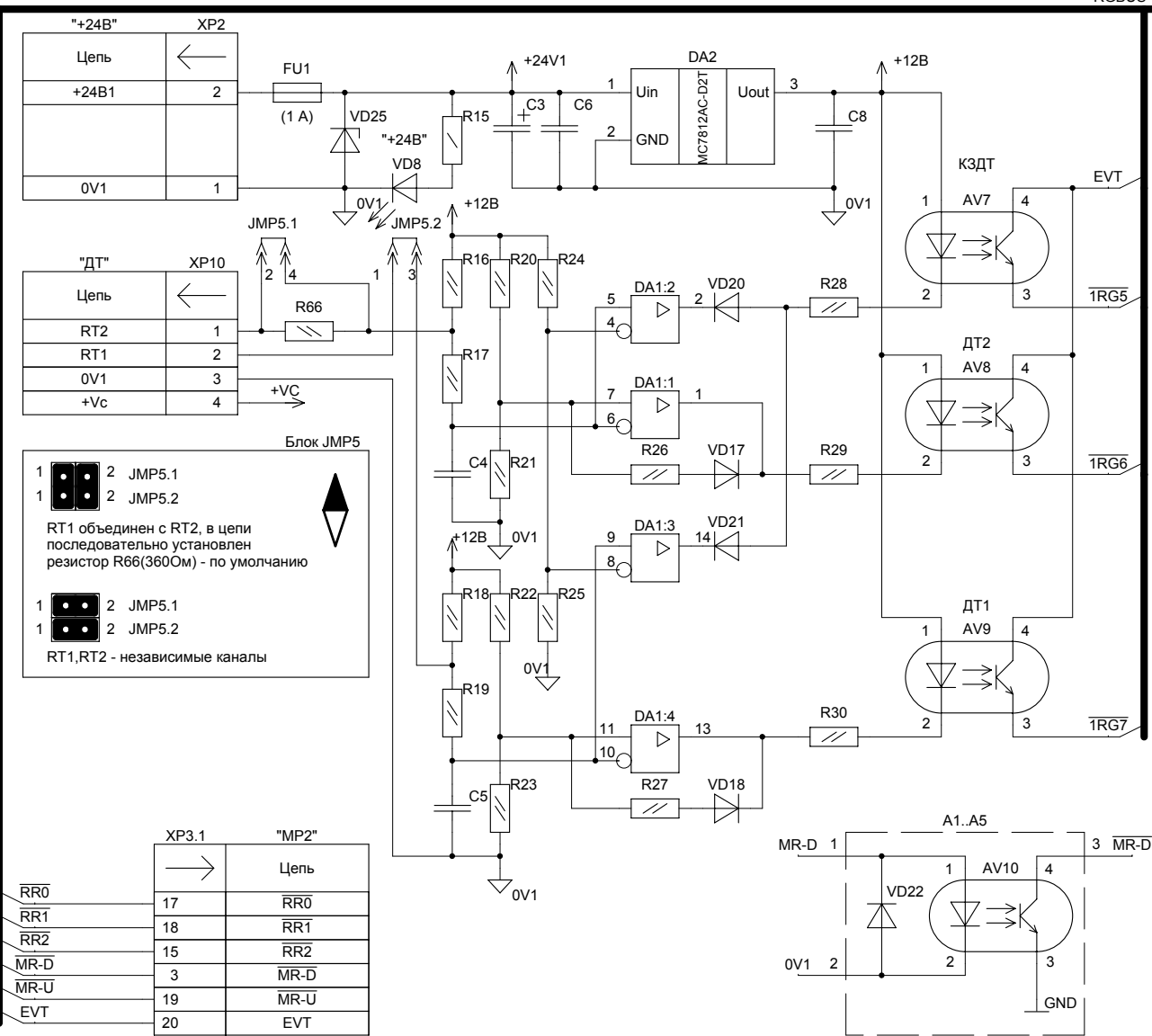
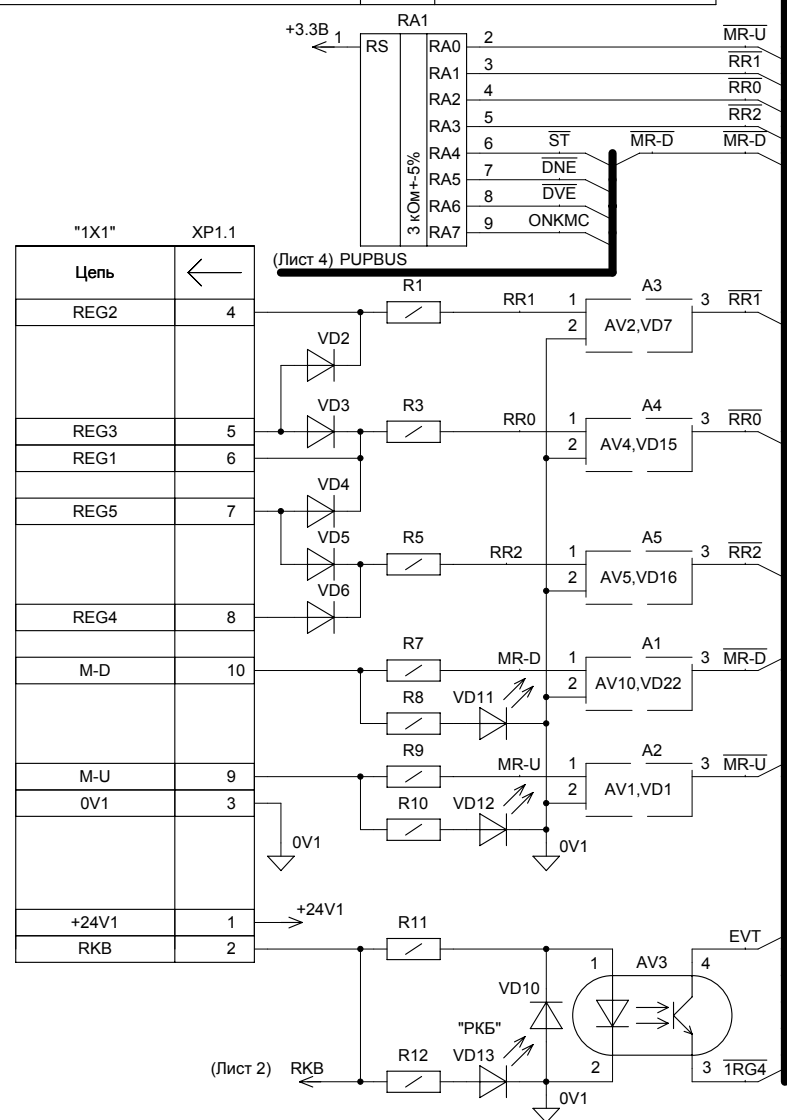
Подп. и дата

Иньв.№ дубл.

Взаим.иньв.№

Подп. и дата

Иньв.№ подл.



XP3.1	Цепь
17	RR0
18	RR1
15	RR2
3	MR-D
19	MR-U
20	EVT

ХК 327.34.10-01 Э3

Плата главного модуля
ПГМ-2М
Схема электрическая
принципиальная

Лит.	Масса	Масштаб
Лист 1	Листов 7	

Изм.	Лист	№ докум.	Подп.	Дата
Разраб.	Суров			
Пров.	Порциг			
Т.контр.				
Н.контр.	Доброворская			
Утв.	Порциг			

ЗАО "ПО Комплекс"

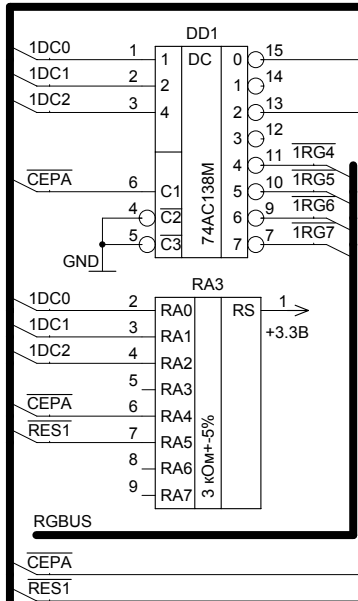
Подп. и дата

Взам. инв. №

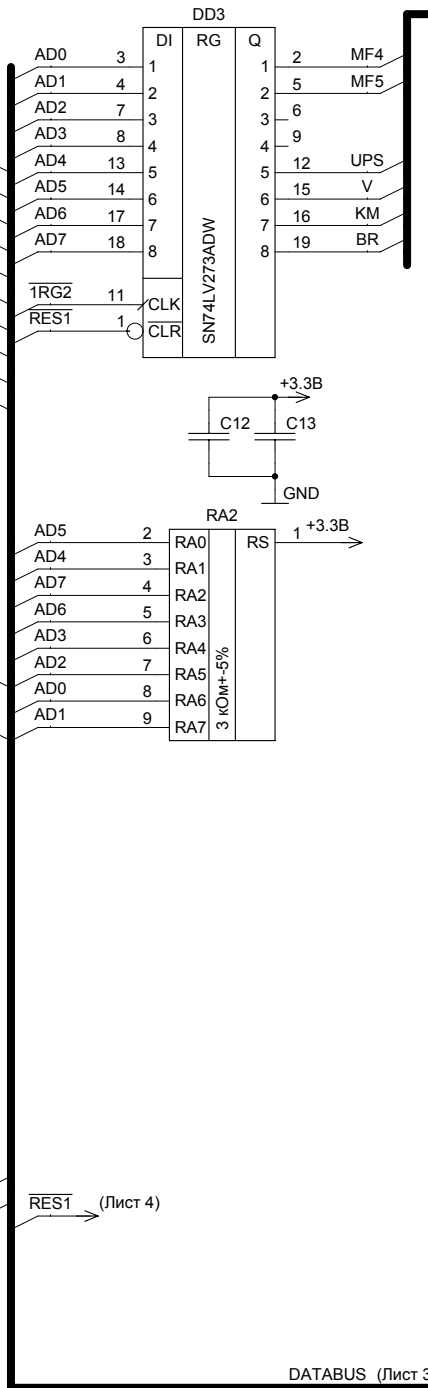
Подп. и дата

Инв. № подл.

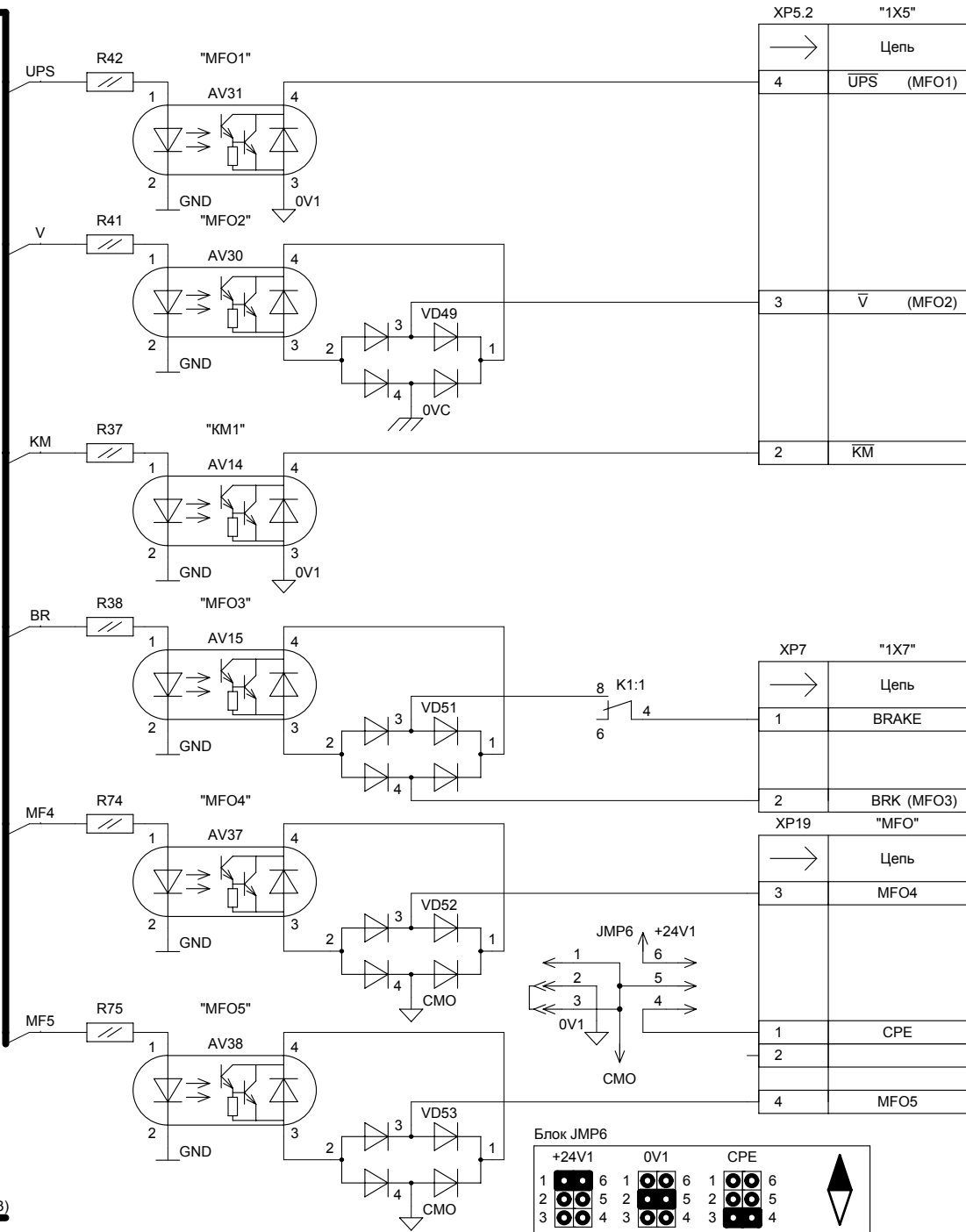
"MP1" XP6.1	
Цепь	←
CEPA	21
AD5	8
AD4	7
AD7	6
AD6	5
AD0	1
AD1	2
AD2	3
AD3	4
RES1	25
1DC0	28
1DC1	27
1DC2	26
+3.3B	17
+3.3B	18
GND	19
GND	20



CEPA	
AD5	8
AD4	7
AD7	6
AD6	5
AD0	1
AD1	2
AD2	3
AD3	4
RES1	25
1DC0	28
1DC1	27
1DC2	26
+3.3B	17
+3.3B	18
GND	19
GND	20



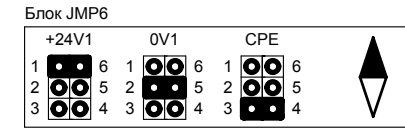
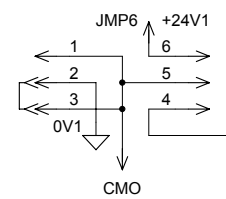
DATABUS (Лист 3)



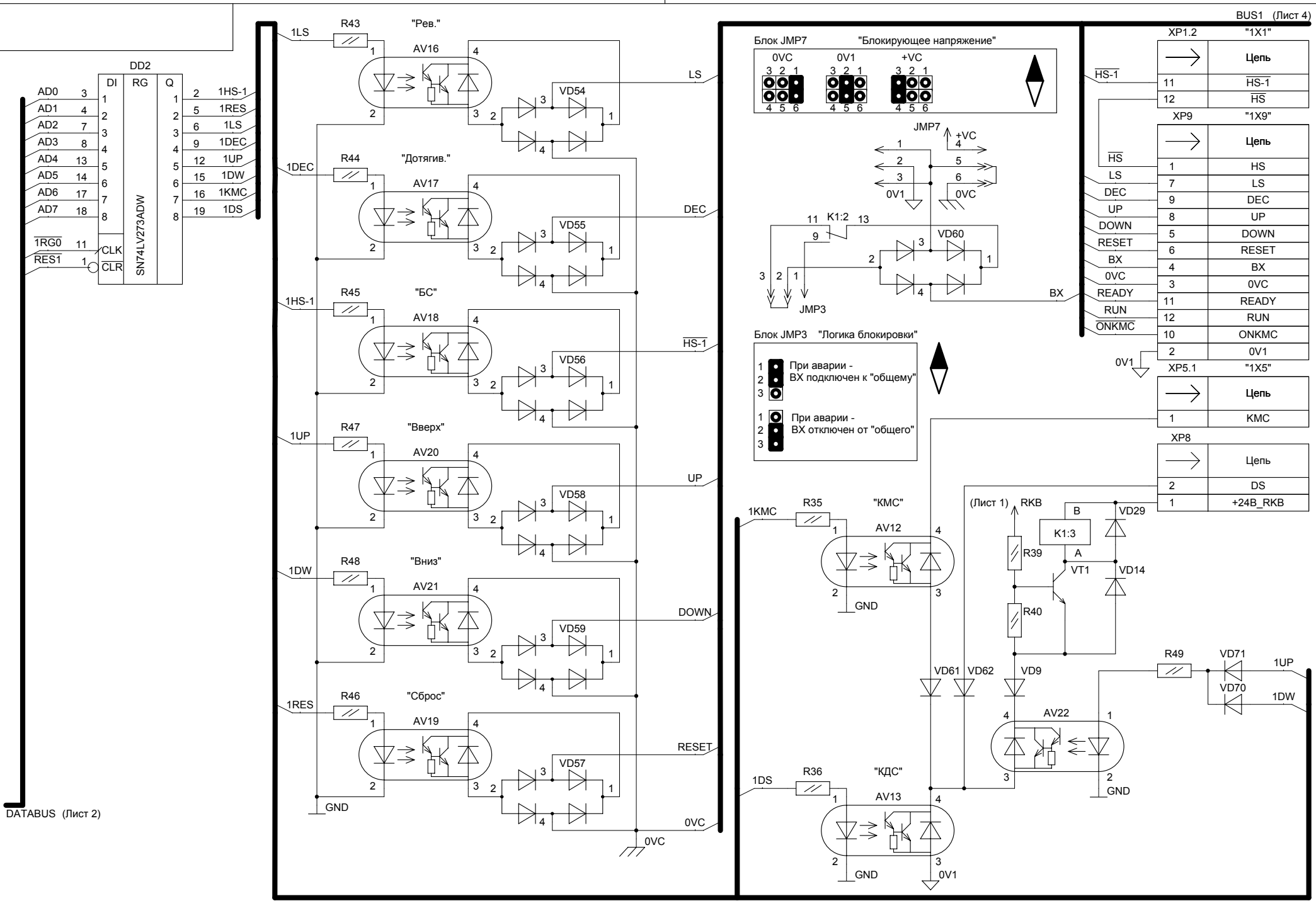
XP5.2 "1X5"	
→	Цепь
4	UPS (MFO1)
3	V̄ (MFO2)
2	KM

XP7 "1X7"	
→	Цепь
1	BRAKE
2	BRK (MFO3)

XP19 "MFO"	
→	Цепь
3	MFO4
1	CPE
2	
4	MFO5



ХК 327.34.10-01 Э3



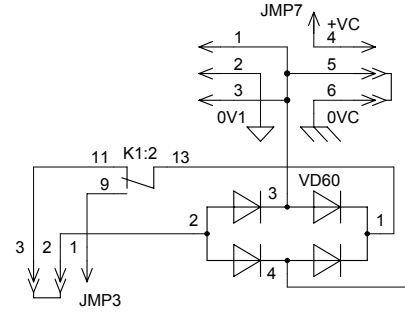
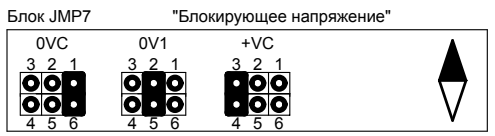
Инд. № подл.	Подп. и дата
Взам. инв. №	Инд. № дубл.
Подп. и дата	
Инд. № подл.	

XP1.2 "1X1"	
Цепь	Цепь
11	HS-1
12	HS

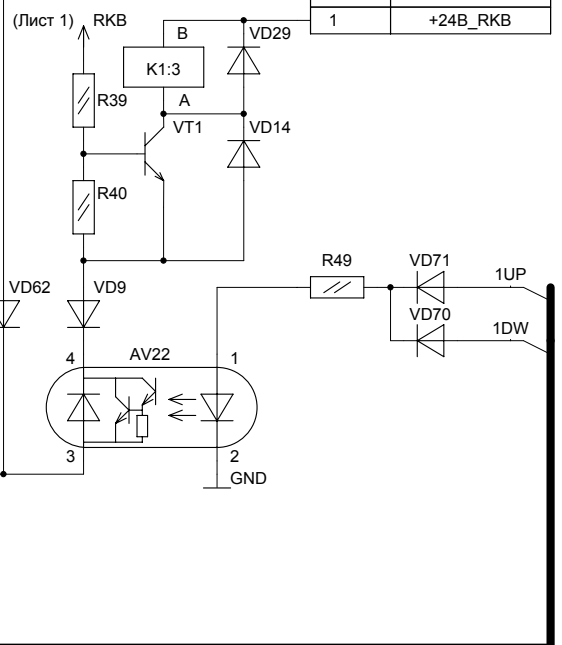
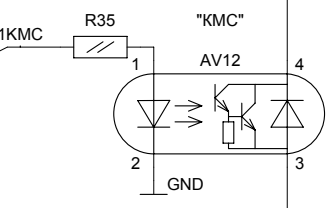
XP9 "1X9"	
Цепь	Цепь
1	HS
7	LS
9	DEC
8	UP
5	DOWN
6	RESET
4	BX
3	0VC
11	READY
12	RUN
10	ONKMC
2	0V1

XP5.1 "1X5"	
Цепь	Цепь
1	KMC

XP8	
Цепь	Цепь
2	DS
1	+24В_RKB

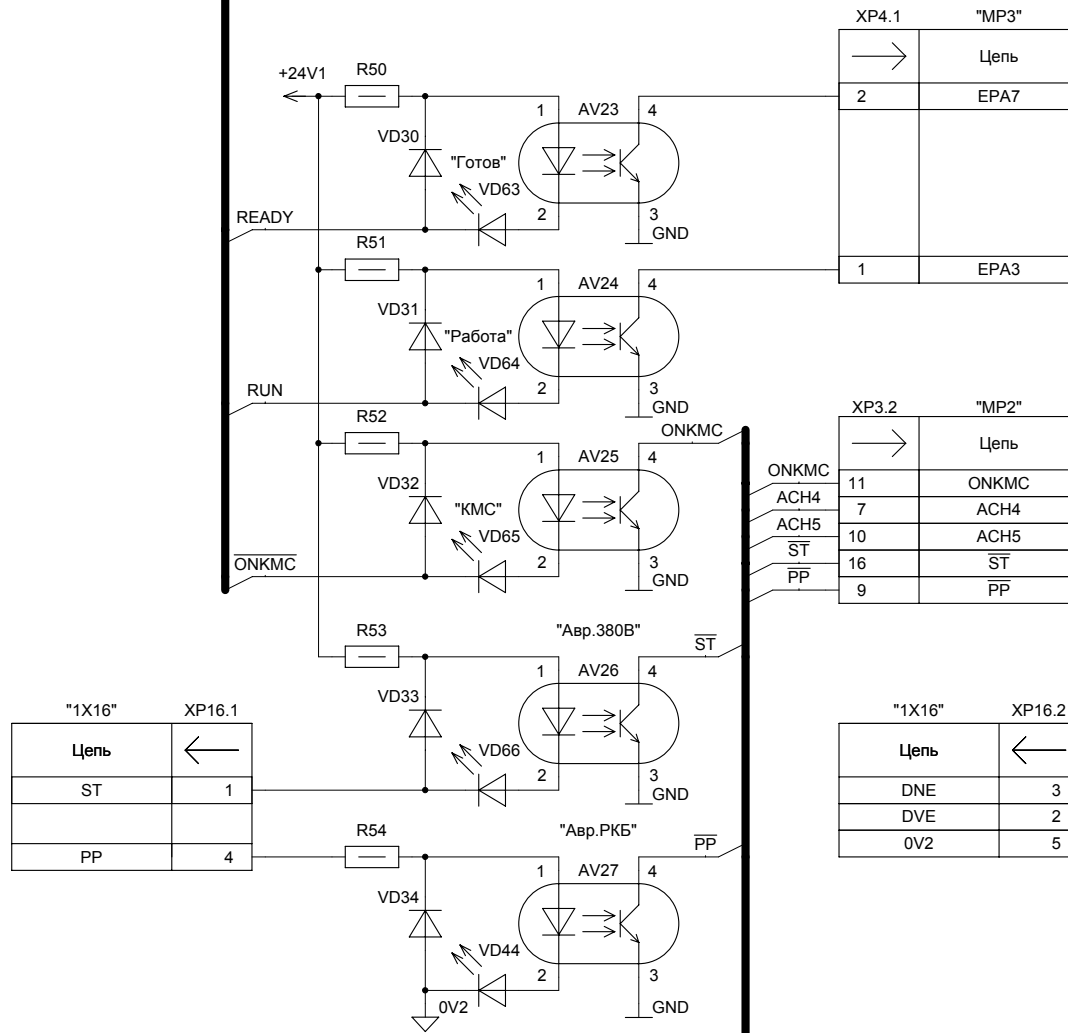


- 1 ● При аварии - ВХ подключен к "общему"
 - 2 ●
 - 3 ●
-
- 1 ● При аварии - ВХ отключен от "общего"
 - 2 ●
 - 3 ●



Датасу (Лист 2)

(Лист 3) BUS1



XP4.1 "MP3"	
→	Цепь
2	EPA7
1	EPA3

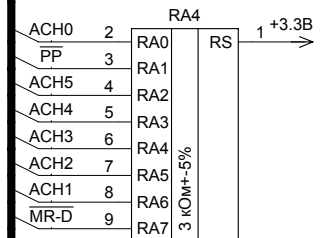
XP3.2 "MP2"	
→	Цепь
11	ONKMC
7	ACH4
10	ACH5
16	ST
9	PP

XP3.3 "MP2"	
→	Цепь
13	DNE
14	DVE

"1X16" XP16.1	
←	Цепь
1	ST
4	PP

"1X16" XP16.2	
←	Цепь
3	DNE
2	DVE
5	0V2

(Лист 1) PUPBUS



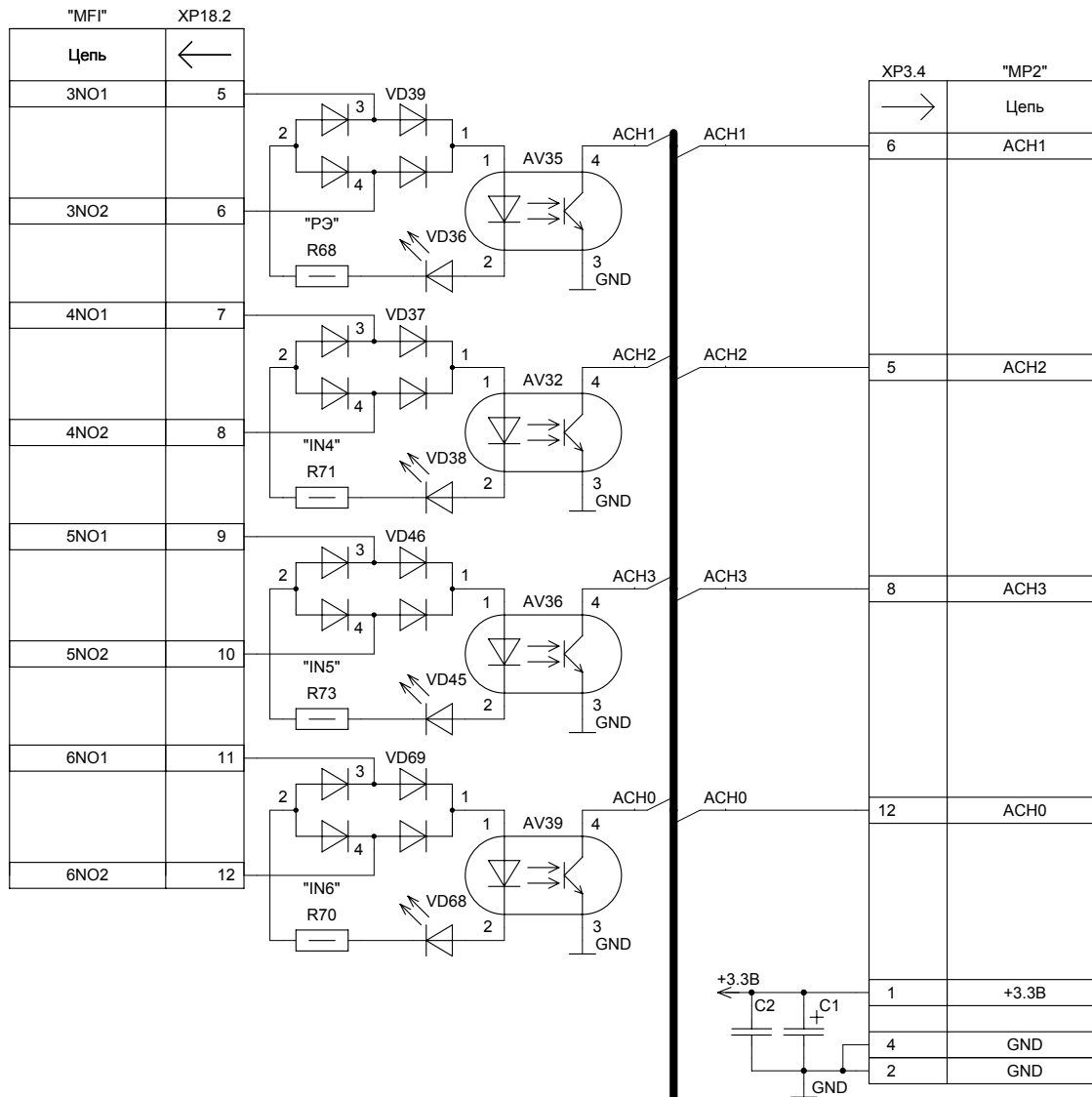
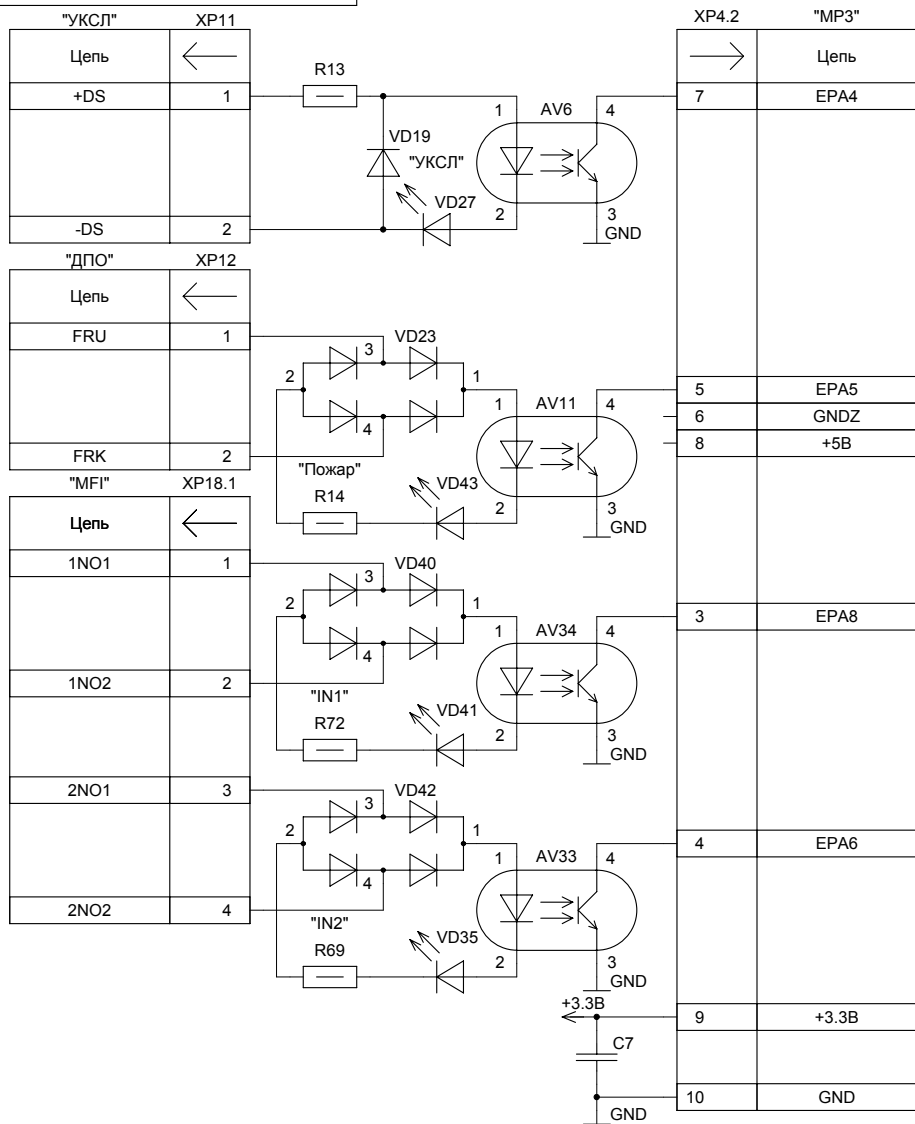
PUPBUS (Лист 5)

Инд. № подл. Взам. инв. № Инв. № дубл. Подп. и дата

Изм. Лист	№ докум.	Подп.	Дата
-----------	----------	-------	------

ХК 327.34.10-01 ЭЗ

Лист 4



(Лист 4) PUPBUS

Подп. и дата

Изм. № дубл.

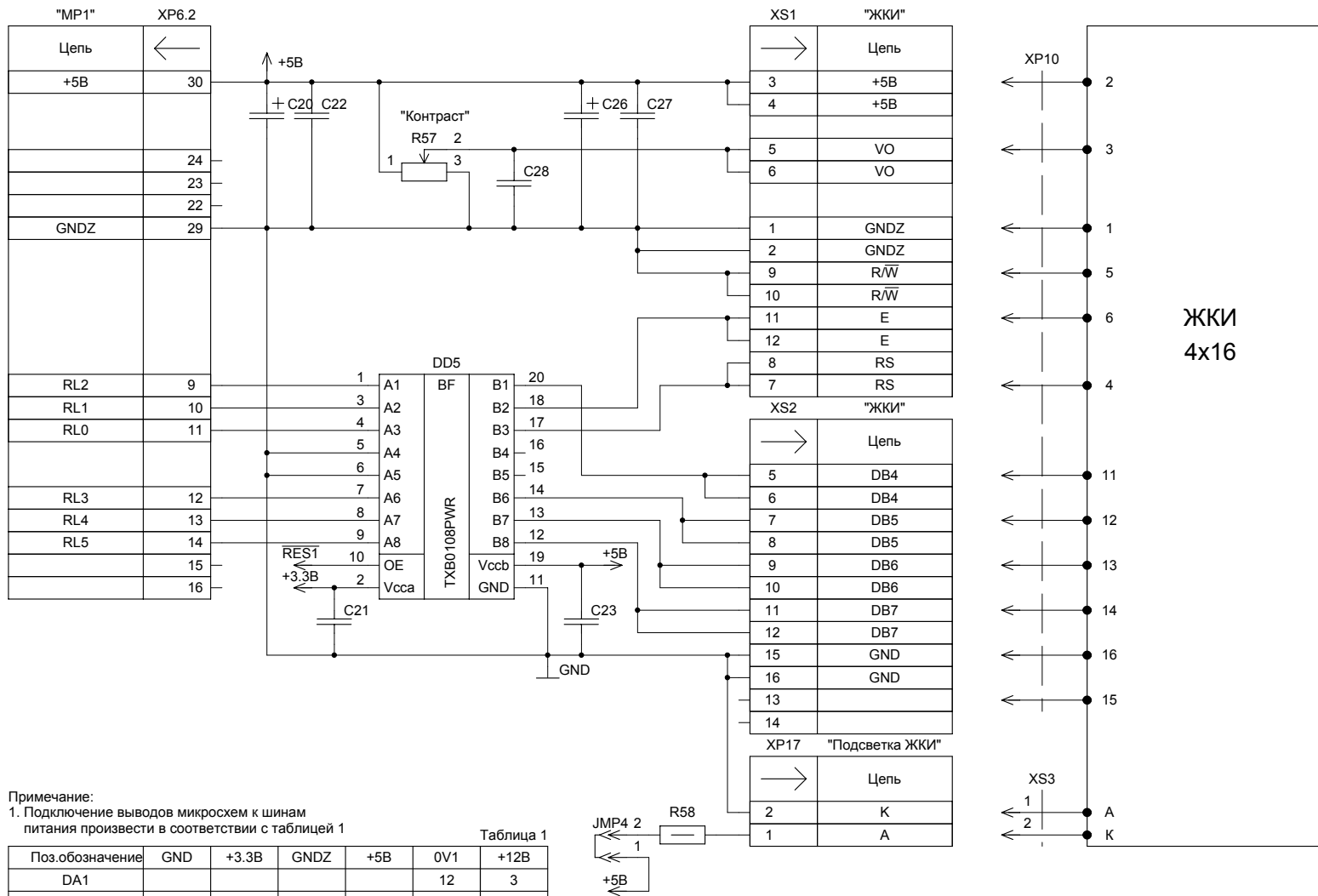
Взам. инв. №

Подп. и дата

Изм. № подл.

Изм. Лист	№ докум.	Подп.	Дата

ХК 327.34.10-01 ЭЗ



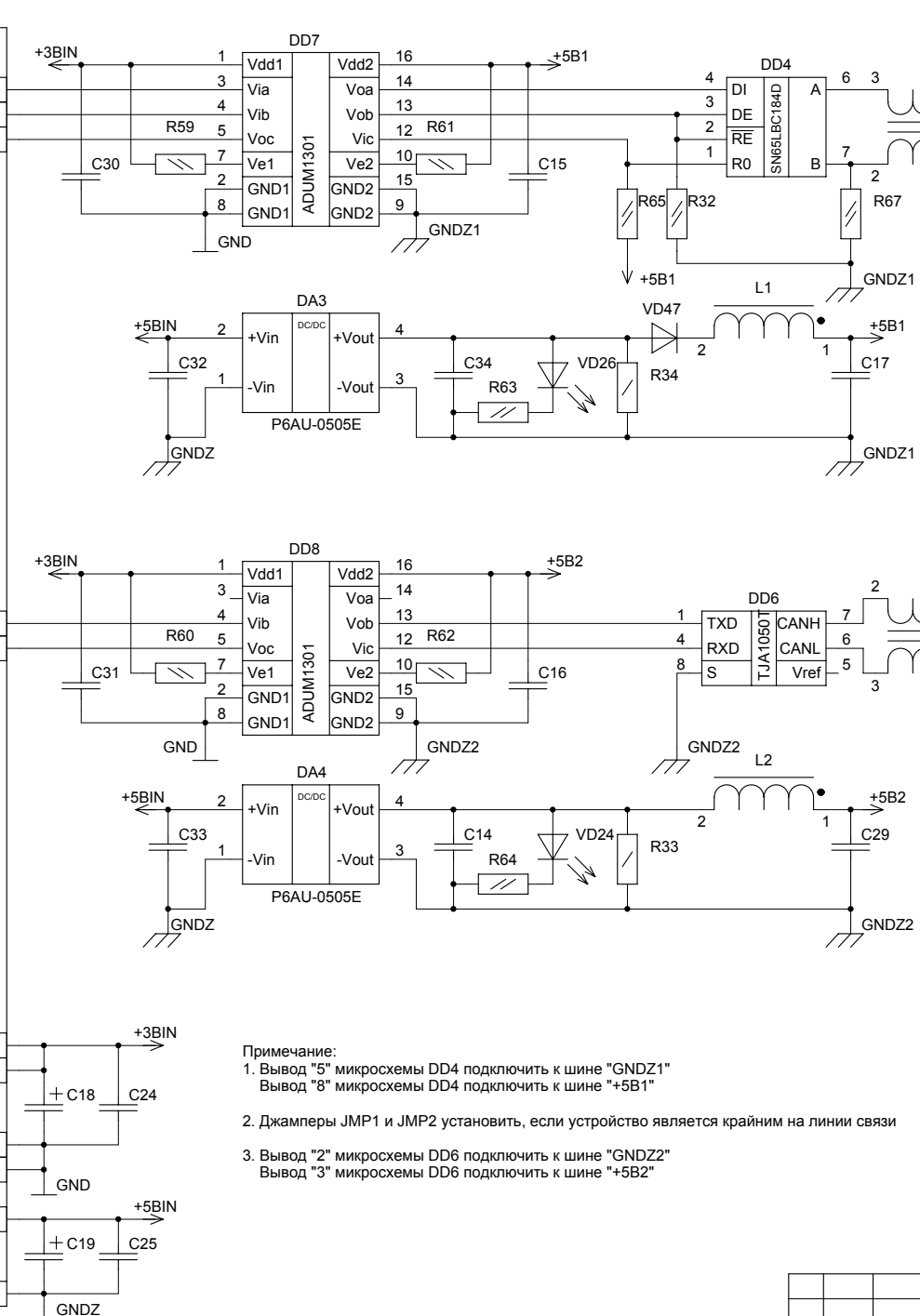
Примечание:
1. Подключение выводов микросхем к шинам питания произвести в соответствии с таблицей 1

Таблица 1

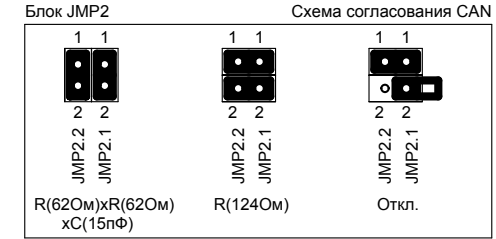
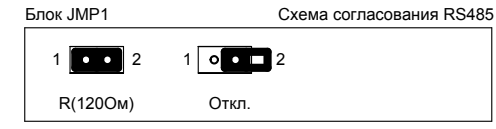
Поз.обозначение	GND	+3.3B	GNDZ	+5B	0V1	+12B
DA1					12	3
DD1	8	16				
DD2,DD3	10	20				

И-нв.№ подл. Подп. и дата Взам.инв.№ Инв.№ дубл. Подп. и дата

"БИ" XP13.1	
Цель	←
TX1	4
DEN	7
RX1	3
CANTX	2
CANRX	1
+3BIN	11
+3BIN	12
GND	9
GND	10
+5BIN	14
GNDZ	13



Примечание:
 1. Вывод "5" микросхемы DD4 подключить к шине "GNDZ1"
 Вывод "8" микросхемы DD4 подключить к шине "+5B1"
 2. Джемперы JMP1 и JMP2 установить, если устройство является крайним на линии связи
 3. Вывод "2" микросхемы DD6 подключить к шине "GNDZ2"
 Вывод "3" микросхемы DD6 подключить к шине "+5B2"



XP15 "Группа"

Цель	→
1	A1
2	B1
3	PBL1

XP14 "CAN"

Цель	→
1	CANH
2	CANL
3	PBL2

Подключение в группу
 Подключение CAN шины