



JMP5 Положительная логика сигналов управления приводом дверей (+24В)

JMP5 Отрицательная логика сигналов управления приводом дверей (0V)

JMP5 Логика сигналов управления приводом дверей задается по входу XP8/1(CPE-A)

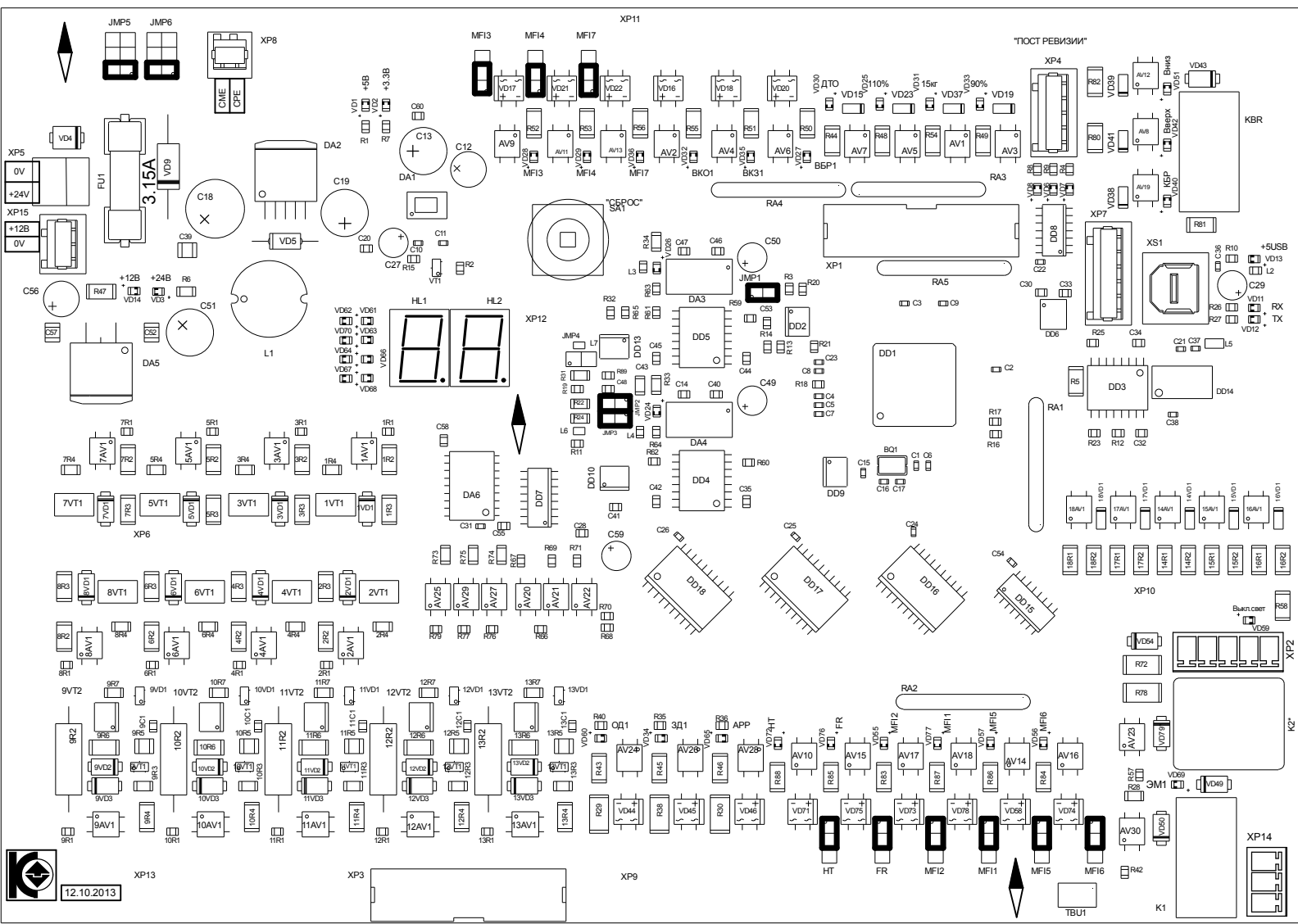
JMP6 Отрицательная логика сигналов ВКО,ВК3,ВЕР обратной связи привода дверей (0V)

JMP6 Положительная логика сигналов ВКО,ВК3,ВЕР обратной связи привода дверей (+24В)

JMP6 Логика сигналов ВКО,ВК3,ВЕР обратной связи задается по входу XP8/2(CME-A)

MF13 MF14 MF17 Положительная логика сигналов по входам (+24В)

MF13 MF14 MF17 Отрицательная логика сигналов по входам (0V)



JMP1 Нормальная работа  
JMP1 Программирование

JMP2 Подключена схема согласования CAN  
JMP3 Отключена схема согласования CAN

HT FR MF12 MF11 MF15 MF16 Отрицательная логика сигналов по входам (0V)  
HT FR MF12 MF11 MF15 MF16 Сх/к/ит/к/л/у/з логика сигналов по входам (+24В)



12.10.2013